

DE MOFT – VAN PRODUCTIEBOS NAAR VITAAL VELUWS LANDSCHAP

- ▣ Aanleiding
- ▣ De Mof? Relatie met Binnenveld
- ▣ Huidige biodiversiteit
- ▣ Toekomstbeeld
- ▣ Hoe nu verder?

VECHTEN TEGEN DE BIERKAAI



HET HUIDIGE LAND VAN PEELEN



DE TOEKOMST?



HERINRICHTING LAND VAN PEELEN



MOET PASSEN IN BREDER KADER

DE MOFT



Des lantschaps hegh den Moef genampt
(Nicolaes van Geelkercken, 1649)



'DE MOFT'



MOFT & BINNENVELD ± 1900



MOFT & BINNENVELD - HEDEN



MOFT & BINNENVELD





NATURA 2000 VELUWE DOELEN

- ▣ Meer heide/heischraal grasland met meer kwaliteit
- ▣ Meer oude eikenbossen met meer kwaliteit
- ▣ Meer beuken-eikenbossen met hulst met meer kwaliteit
- ▣ Doelsoorten: Vliegend hert, Wespendif, Nachtzwaluw, Draaihals, Zwarte Specht, Boomleeuwerik, Roodborsttapuit, Grauwe klauwier

NATURA 2000 VELUWE MAATREGELEN

- ▣ Uitfasering houtproductie en oogst
- ▣ Bestrijden invasieve soorten rondom oude eikenbossen
- ▣ Grazige open ruimtes met mantel en zoomvegetatie
- ▣ Versterken en verbinden heide
- ▣ Versterken en verbinden oude boskernen
- ▣ Externe maatregelen t.a.v. stikstof, hydrologie, verbinding naar andere natuurgebieden

LANDSCHAP 'DE MOFT'






 **Bos**

 **Heide**

 **Agrarisch gebruik**

BOS



-  Dennen, eiken, beukenbos
-  Enkele oude boskernen
(spartelbos)
-  Overwegend productiebos
Grove den, Larix, Douglas,
Corsic./Oost. den, Fijnspar
-  Veel variatie soort en beheer
-  Weinig zoom en mantel

EIGENDOM



- Gemeente Ede
- Staatsbosbeheer
- Quadenoord
- Provincie Gelderland
- Oranje Nassau's Oord
- Gemeente Wageningen
- Dorschkamp

AFSTERVENDE FIJNSSPAR



DOUGLAS MET OPEN PLEK



GROVE DEN / LOOFBOMEN



LARIX STERFTE



SPAARTELGEBOS



BEUKENBOS



**VAN PRODUCTIE BOS
NAAR BOS MET GROTE BIODIVERSITEIT
HOE DAN?**

NATUURGERICHT BOSBEHEER



INHEEMSE BOMEN



Bron: Brändle en Brandle

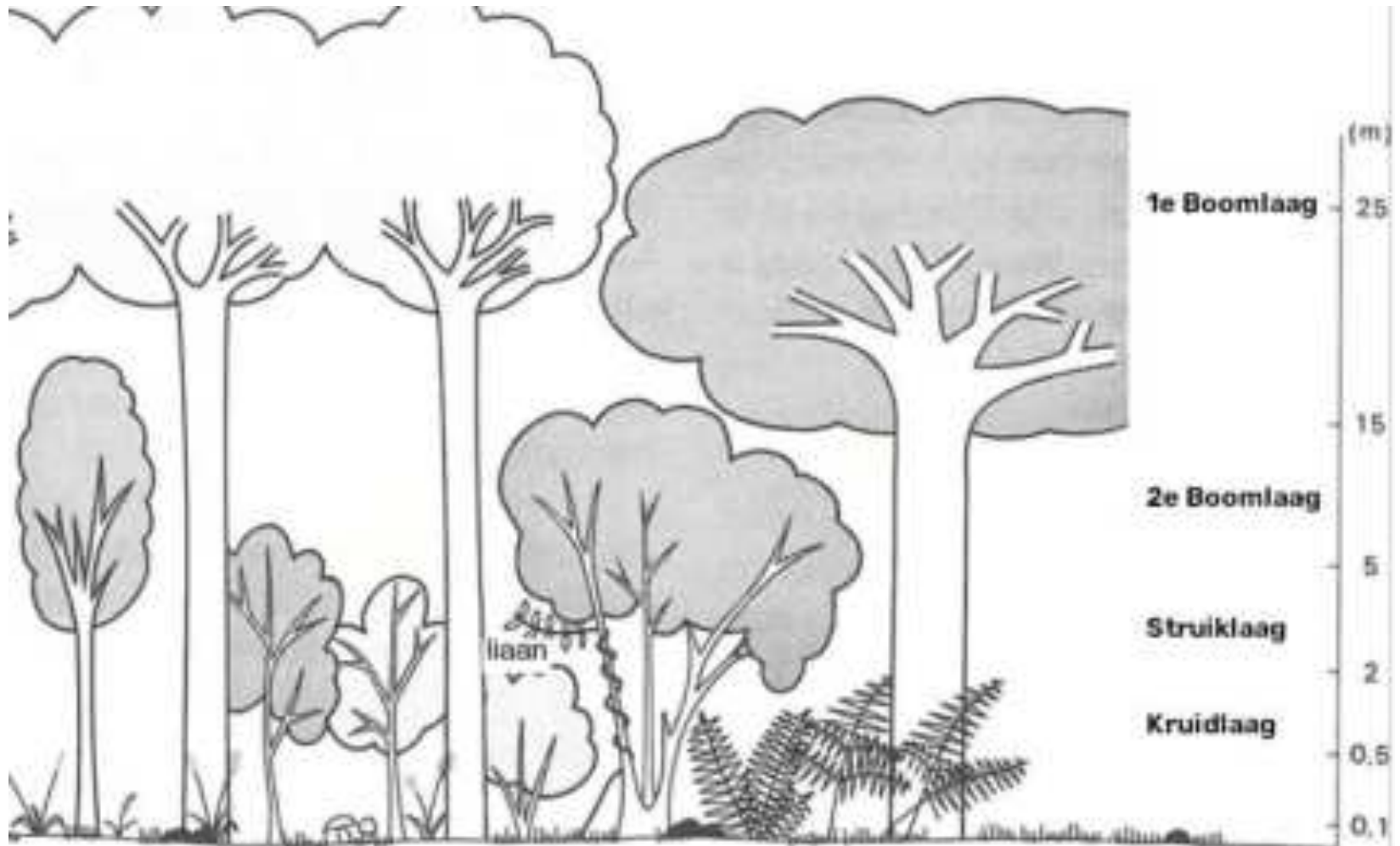
TERUGDRINGEN EXOTEN



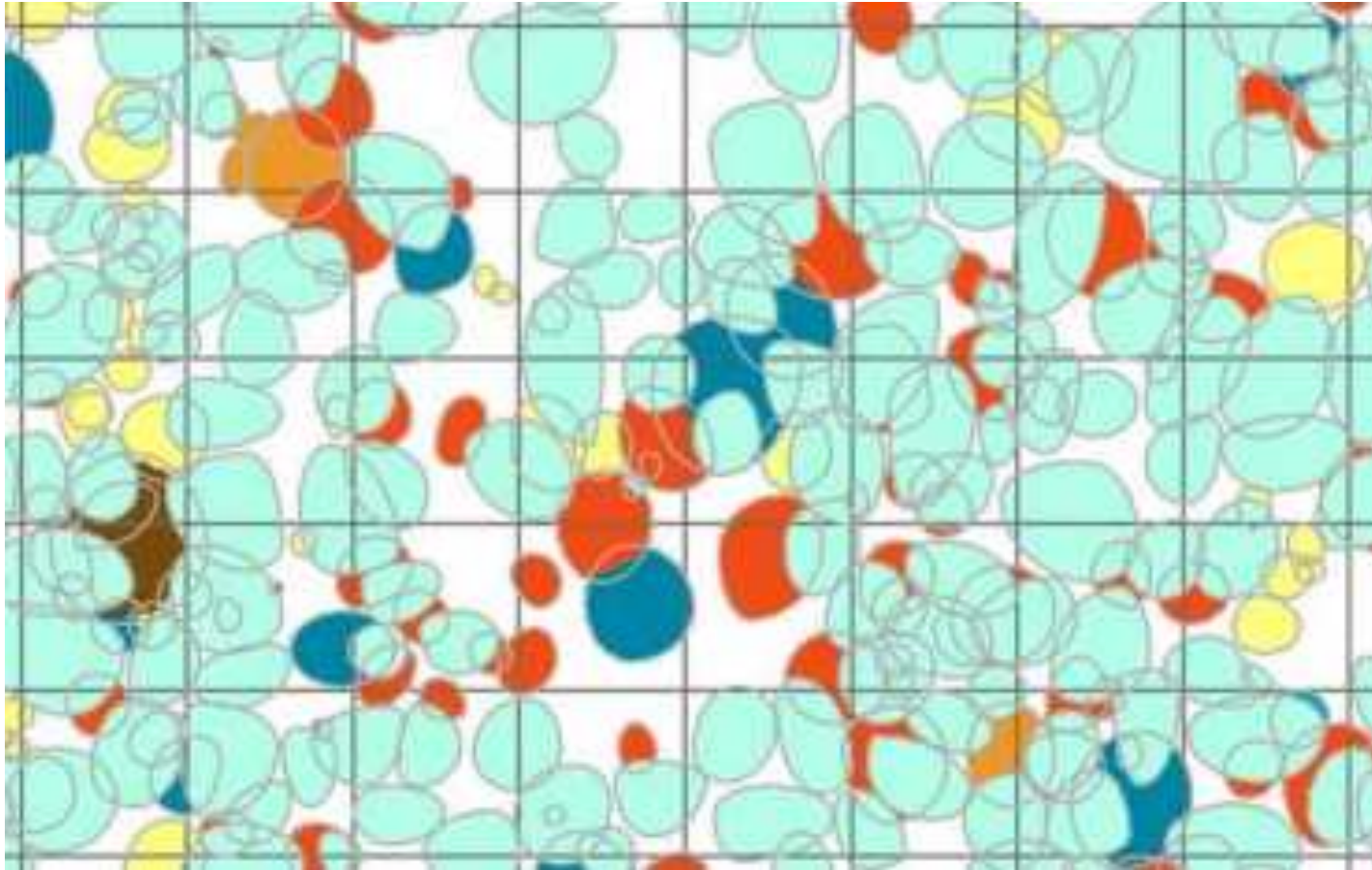
VARIATIE IN LEEFTIJD



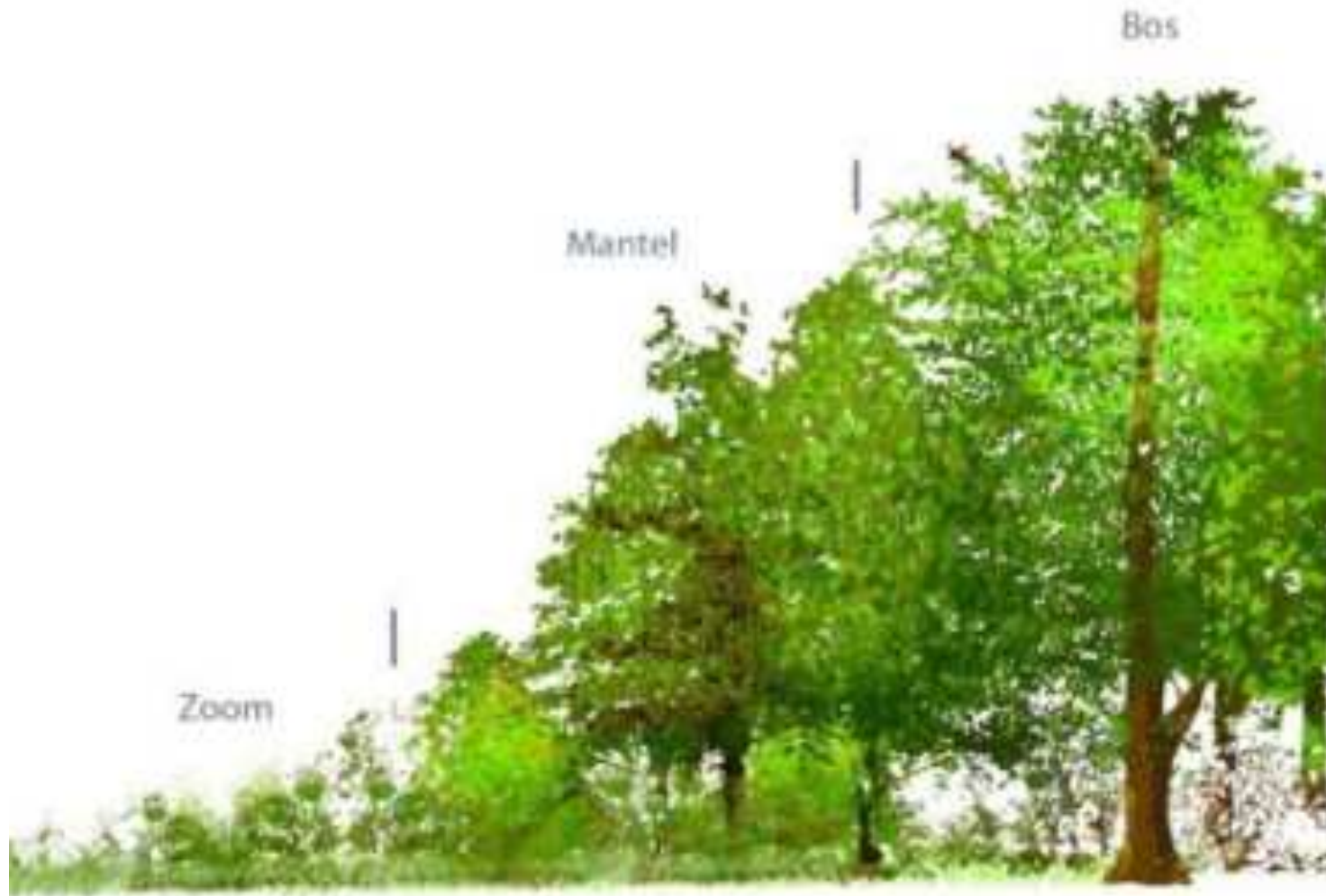
GELAAGDHEID VERTICAAL



HORIZONTALE STRUCTUUR



MANTEL EN ZOOM



MANTEL EN ZOOM



OPEN PLEKKEN



SAMENGEVAT

- ▣ Natuurgericht bosbeheer
- ▣ Inheemse bomen
- ▣ Terugdringen exoten
- ▣ Variatie in leeftijd
- ▣ Verticale en horizontale structuur
- ▣ Open plekken, mantel en zoom

HEIDE 1935



HEIDE 1988



HEIDE NU



ZANDHAGEDIS



Waarneming.nl
juni 2021-juni 2023

HEIDE MET JENEVERBES



MIERENRESERVAAT



HEIDE CORRIDOR



HEIDE

- ☐ Vergroten areaal heide
- ☐ Corridors aanleggen tussen heideterreinen
- ☐ Verbindingen met bloemenrijk grasland
- ☐ Gericht beheer
- ☐ Ruimte voor struweel en opslag

AGRARISCH GEBRUIK



LAND VAN PEELEN



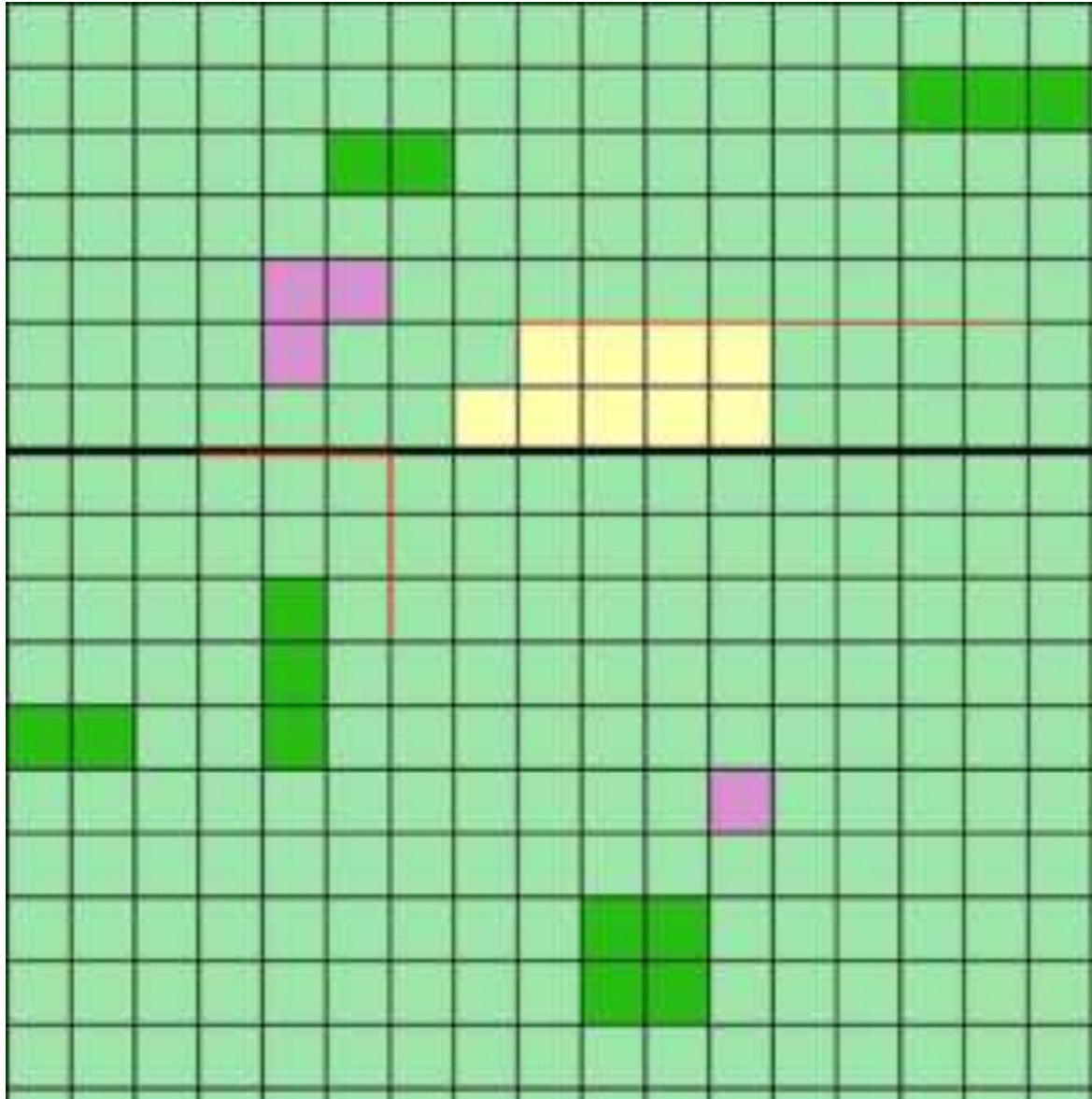
AKKERKRUIDENRESERVAAT



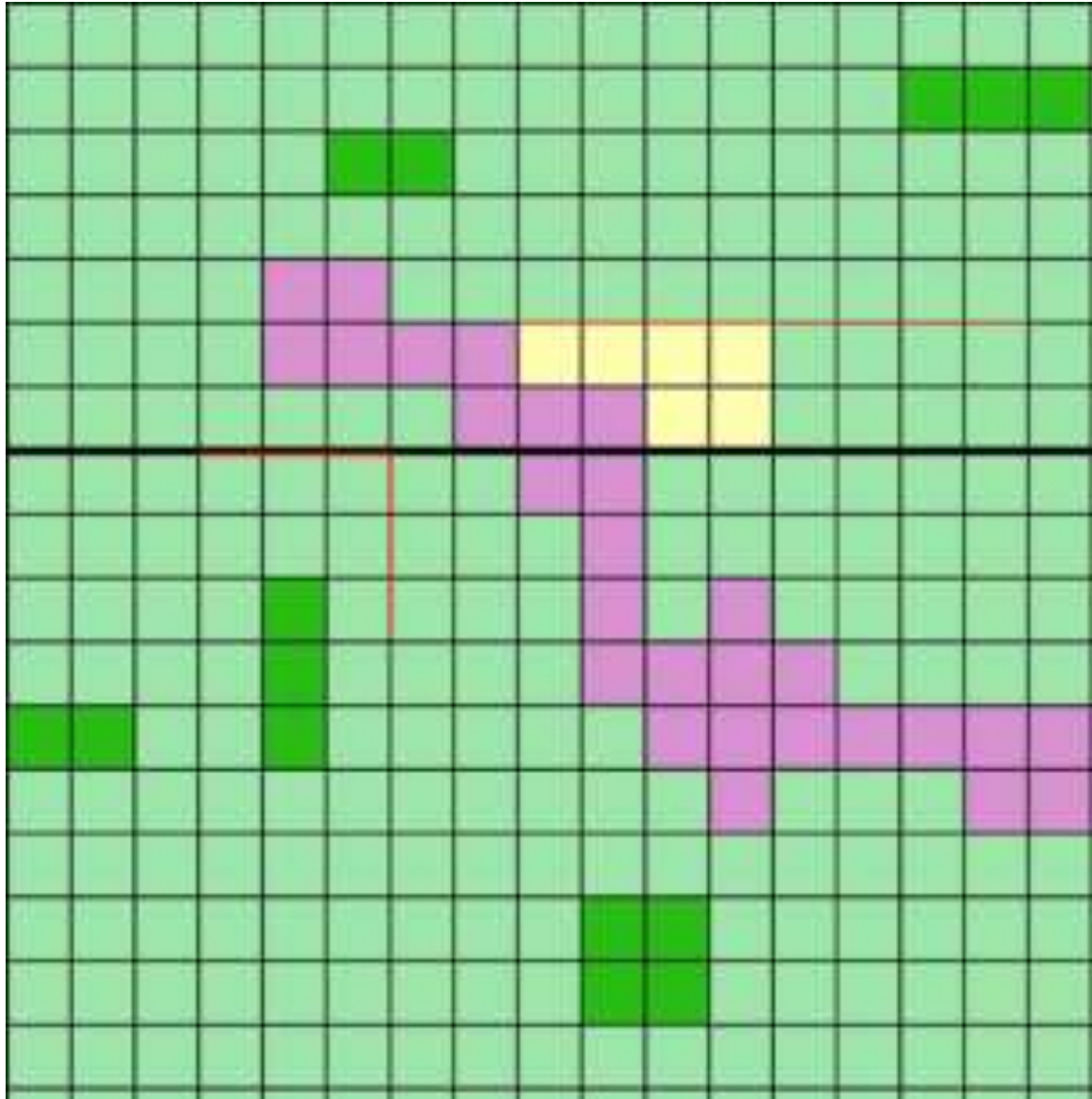
AGRARISCH LANDGEBRUIK

- ☐ Intensieve landbouw afbouwen
- ☐ Meer areaal extensieve akkers en bloemenrijk grasland
- ☐ Ruimte voor struweel

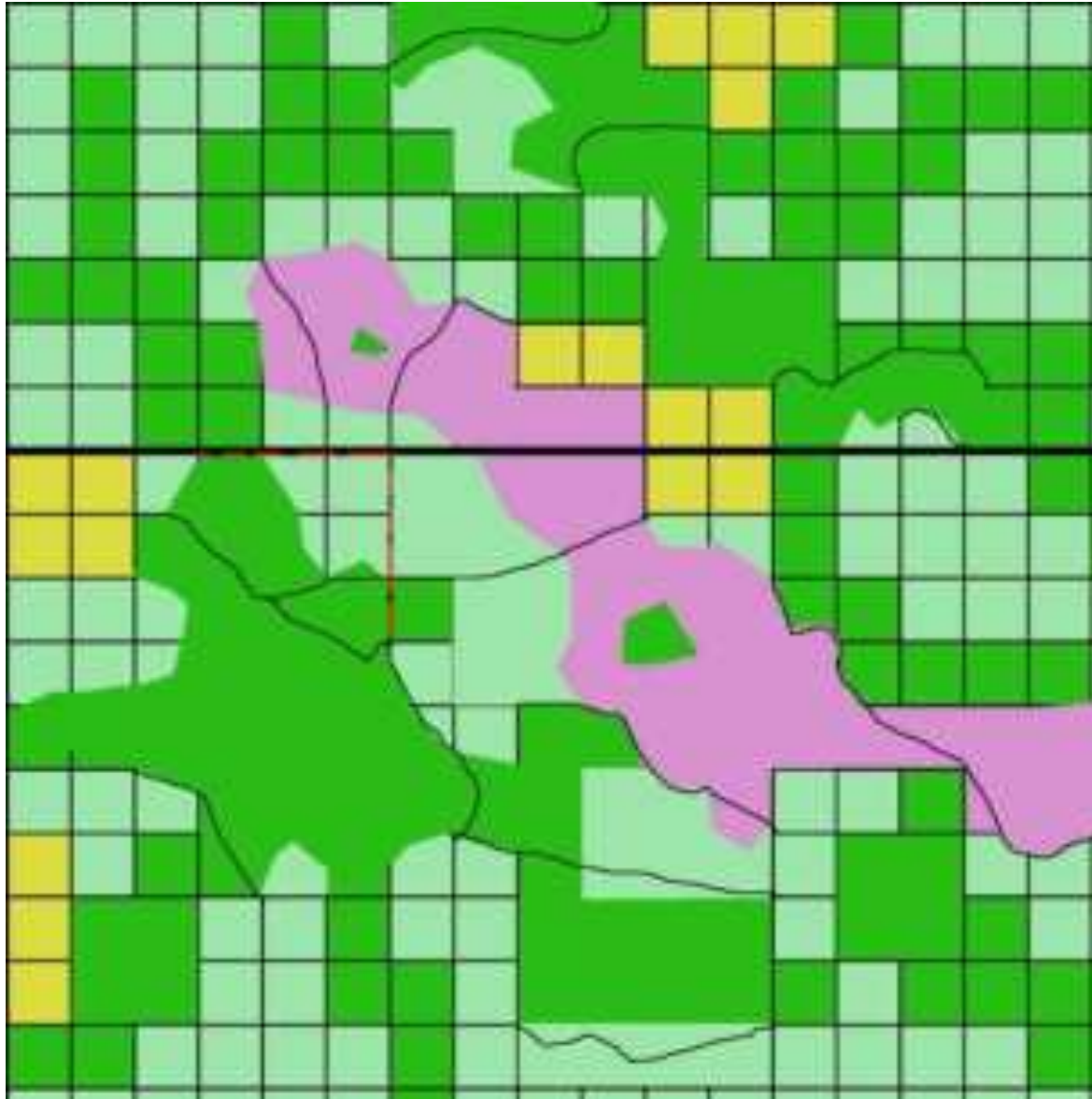
NULSITUATIE



HEIDE UITBREIDEN/VERBINDEN

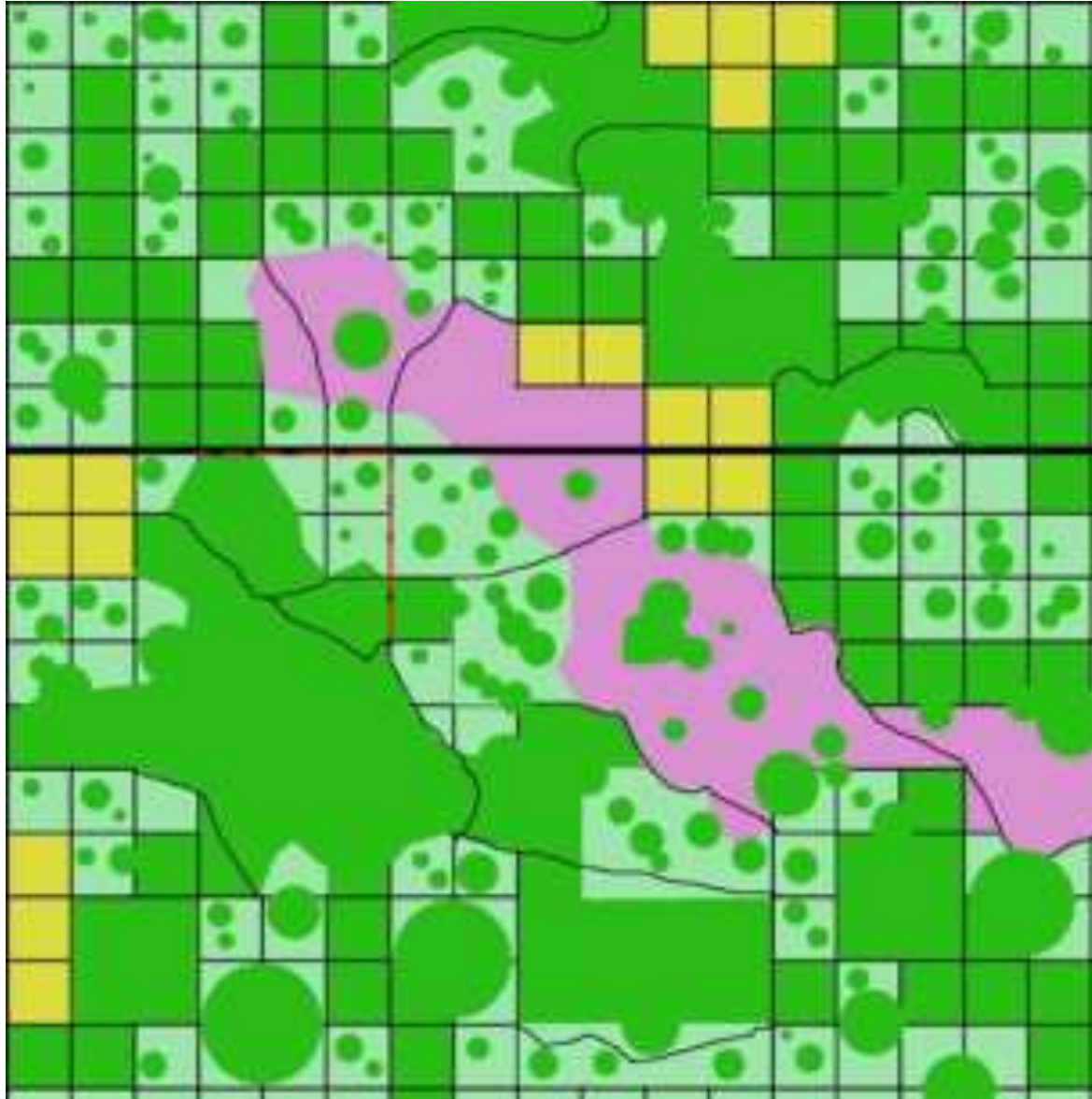


AANPASSING PADEN

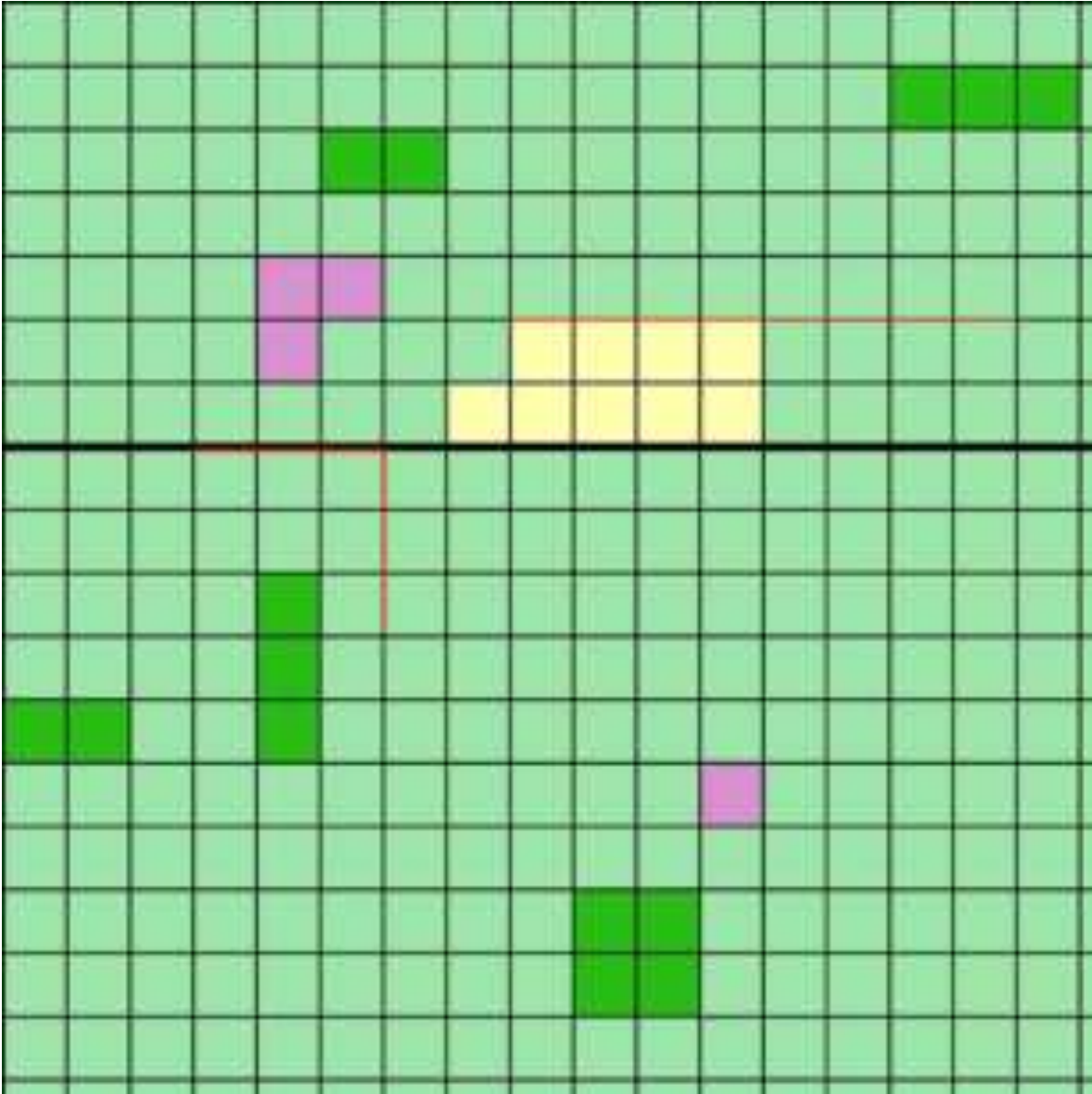


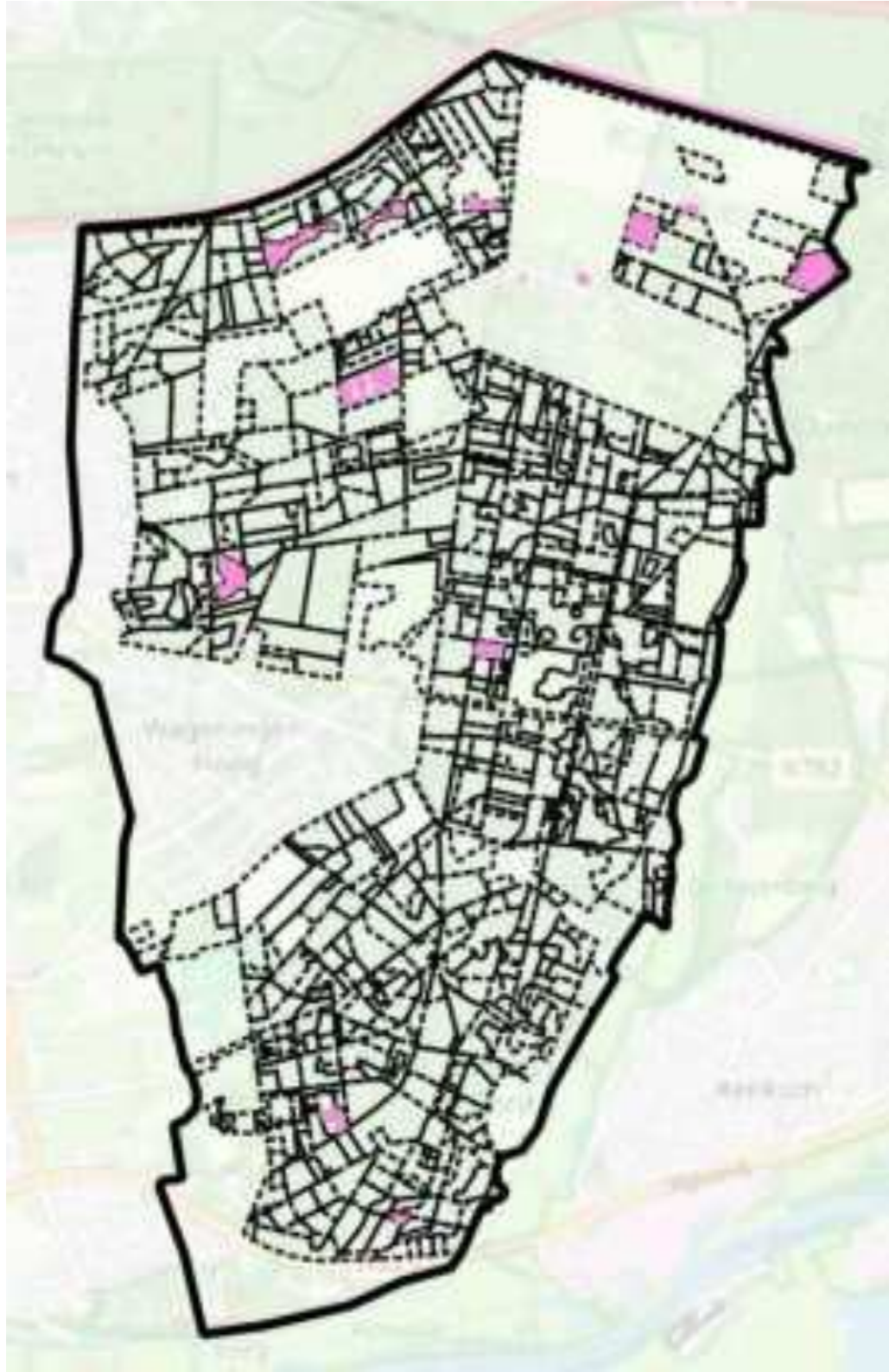
DE MOFT IN 2075

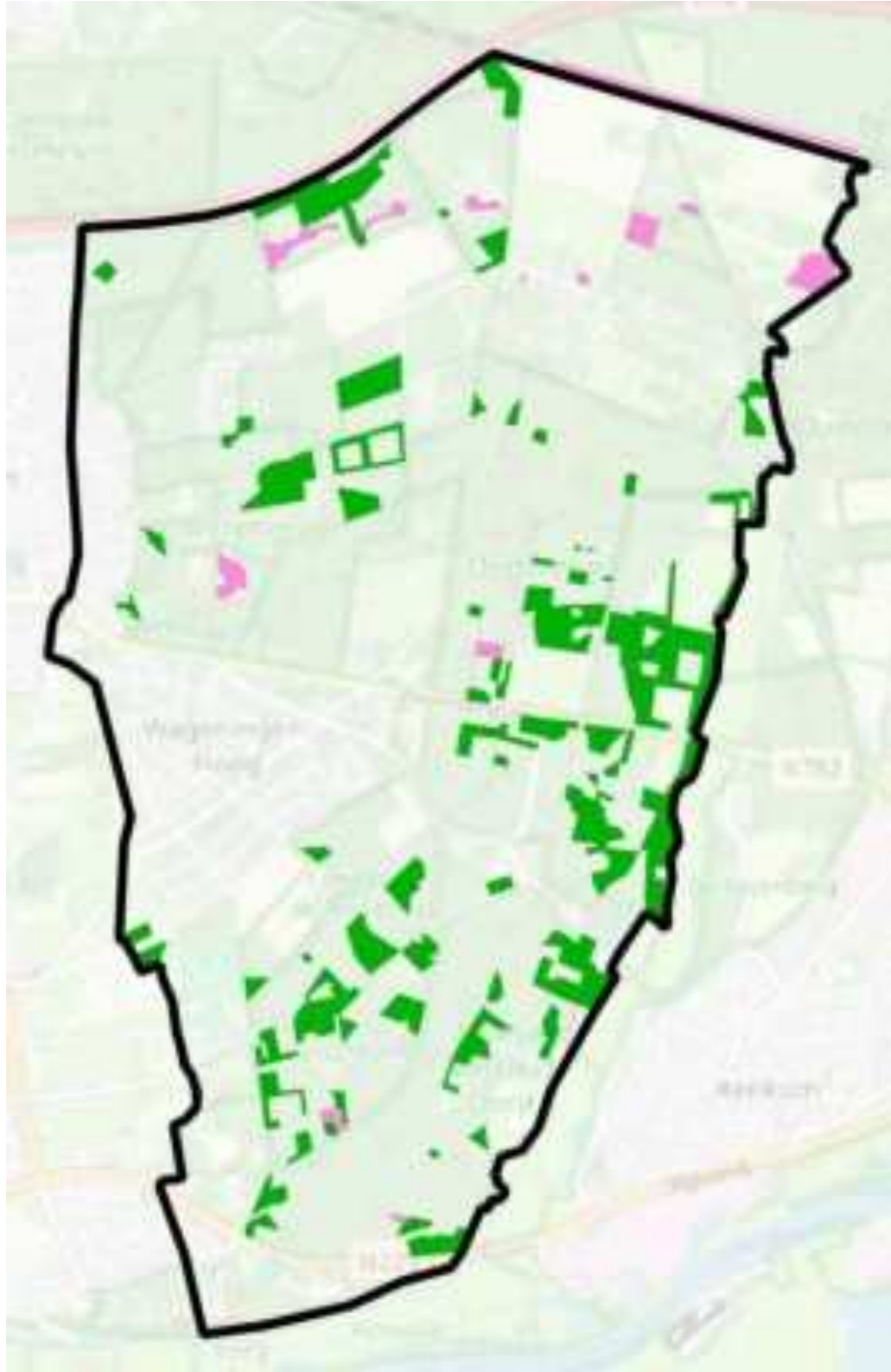
VITAAL VELUWS LANDSCHAP

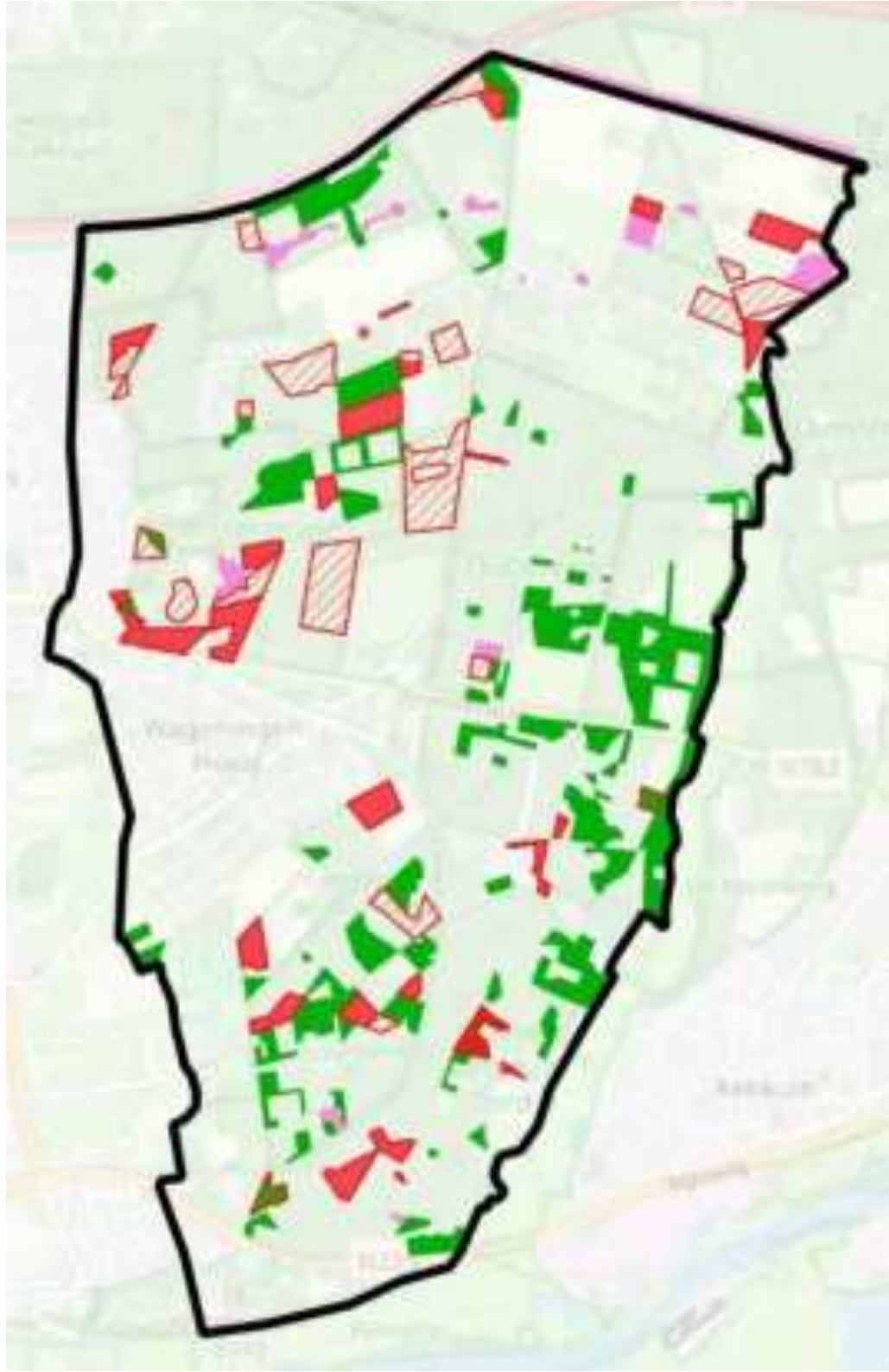


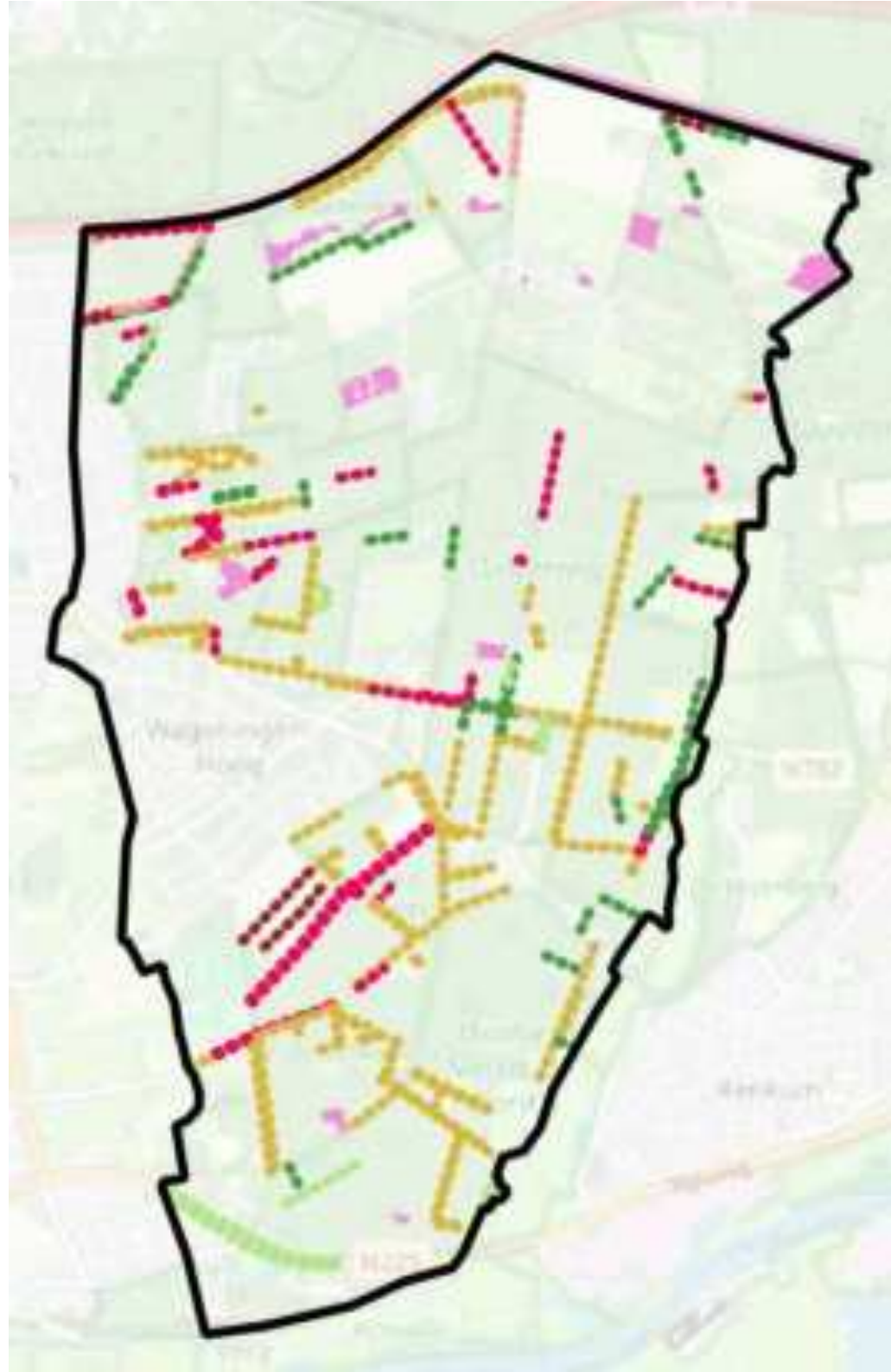
ONDERZOEK NAAR NULSITUATIE

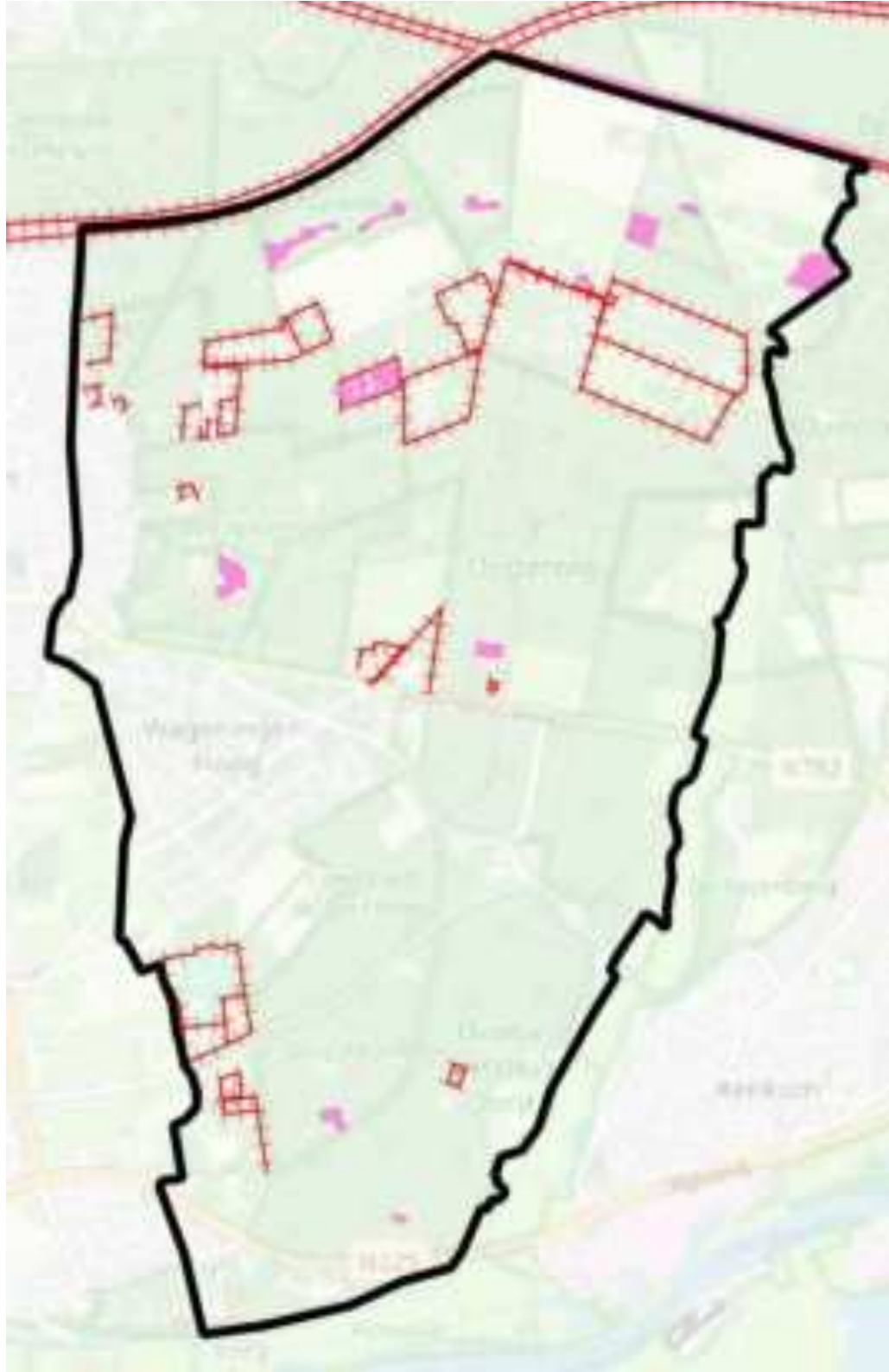












HOE VERDER?

- ☒ Onderzoeksprogramma (vervolg inventarisatie bos en natuurwaarden, bodemgesteldheid, oude boskernen, recreatiedruk en landschappelijke visie) – KNNV, Larenstein en WUR
- ☒ Plan voor vergroten biodiversiteit de Moft
- ☒ Dialoog organisaties & particulieren
- ☒ Excursies, lezingen, nieuwsbrief
- ☒ Projecten zoals inheems plantgoed particulieren
- ☒ Mogelijk zelf verwerven en beheren

Op de hoogte blijven? Ontvang de Nieuwsbrief

Meedoen?

**Redactie, onderzoek, enz.
Meld je bij mij of op de site
www.landvanpeelen.nl
info@landvanpeelen.nl**